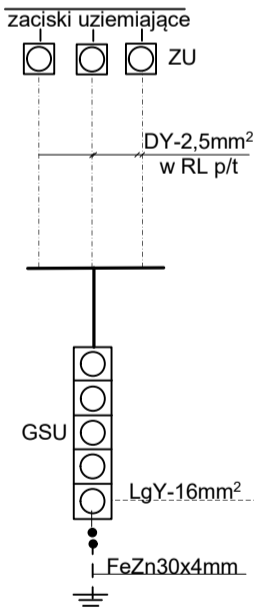
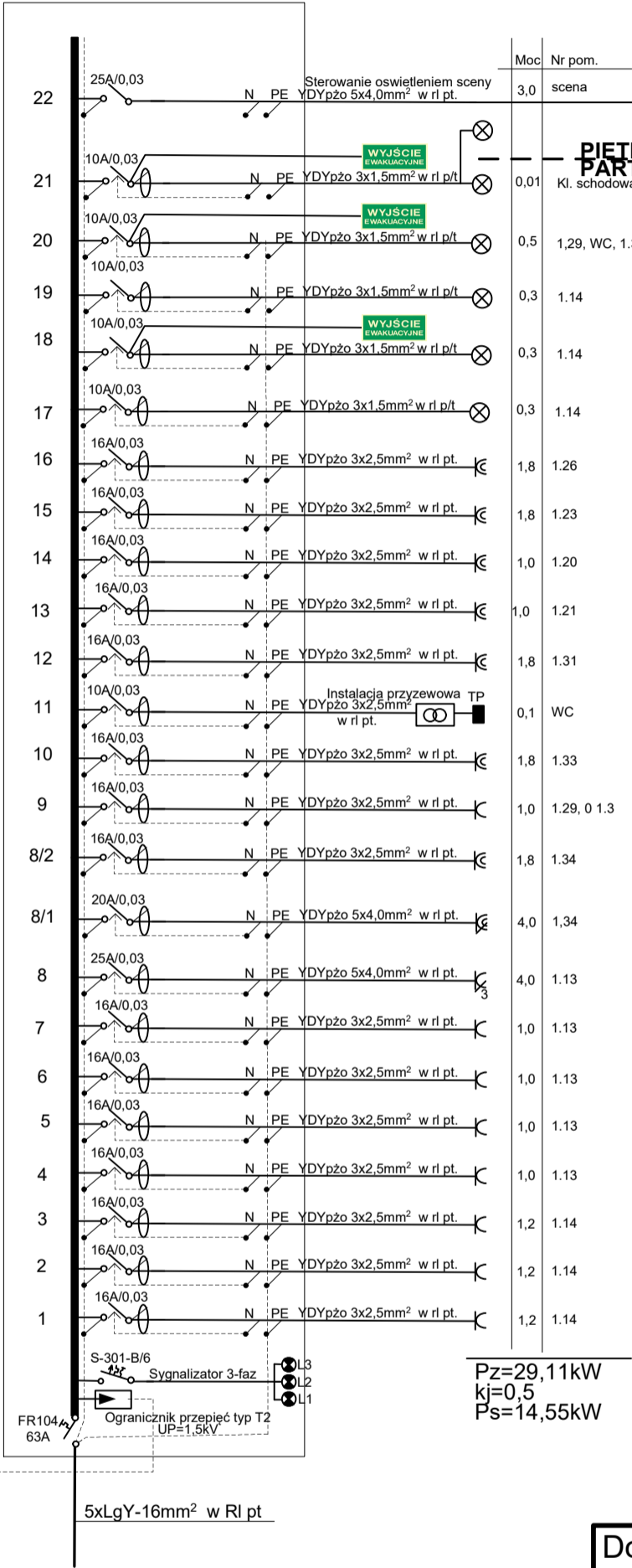


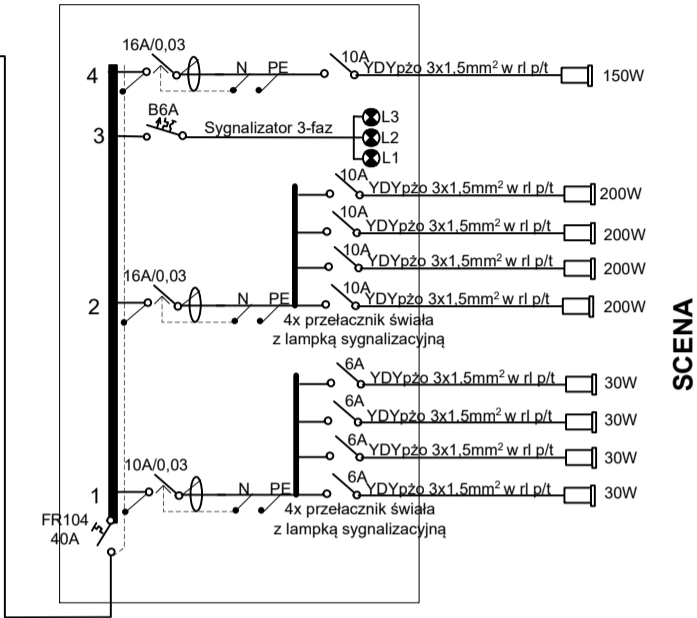
TB-PARTER  
5x18mod.




Do uziomu otokowego instalacji  
odgromowej lub uziomu indywidualny  
R< 10 Ohm



STEROWANIE OŚWIETLENIEM SCENY  
TB-4x12mod.



Dodatkowa ochrona od porażeń prądem elektrycznym  
**SAMOCZYNNE WYŁĄCZENIE ZASILANIA**  
PN-HD-60364-4-41-2017-09

 <div>FIRMA USŁUGOWA ERD 38-400 Krosno, ul. Zagórze 6i tel. 508-932-918 NIP: 684-227-81-53,</div>		Nr rys. <b>3</b>	
Temat:		"ROZBUDOWA I PRZEBUDOWA BUDYNKU DOMU LUDOWEGO W DŁUGIEM ORAZ PRZEBUDOWA GARAŻU OSP W DŁUGIEM W RAMACH ZADANIA INWESTYCYJNEGO PN:"MODERNIZACJA DOMU LUDOWEGO W DŁUGIEM"NA DZIAŁKACH NR EWID. 462, 464 OBRĘB DŁUGIE"	
Inwestycja:		DŁUGIE DZIAŁKA NR EWID. 462, 464 OBRĘB DŁUGIE	
Nazwa rysunku:		Schemat ideowy zasilania - TB-PARTER	Skala: -----
Inwestor:		GMINA JEDLICZE, 38-460 JEDLICZE, UL. RYNEK 6	
Projektant:	mgr inż. Radosław Rychel upr. bud. PDK/0017/PWOE/15	Podpis:	Data: 08-2025
Asystent:	mgr inż. Julian Erd	Podpis:	